

ОСНОВЫ КЛИНИЧЕСКОЙ МЕДИЦИНЫ В ВИРУСОЛОГИИ



ИНФЕКЦИОННЫЕ ЗАБОЛЕВАНИЯ НЕРВНОЙ СИСТЕМЫ

Этиология: вирусы (наиболее часто - арбовирусы)

Симптомы: **общейнфекционные** (повышение температуры тела, озноб, общая слабость, мышечные боли, снижение аппетита, изменение формулы крови и биохимических показателей); **общемозговые** (головная боль, рвота, несистемное головокружение, нарушение сознания, расстройства психики, генерализованные эпилептиформные припадки). Позднее присоединяется **очаговая мозговая симптоматика**.

Диагностика: иммунологическая диагностика в крови и ликвора (СМЖ).



ПРИОННЫЕ ЗАБОЛЕВАНИЯ

Группа заболеваний ЦНС, обусловленных прионовыми белками. В прионах нет четкой структуры, они не связаны с иммунным ответом, не запускают продукцию интерферона. Прионовый белок кодирует ген в XX хромосоме. Может передаваться по наследству. Нарушают функцию нейронов. Латентный период длится годы и десятки лет. При появлении клинических проявлений летальный исход наступает в течение года.

- Болезнь Крейтцфельда-Якоба
- Фатальная семейная инсомния
- Болезнь Куру

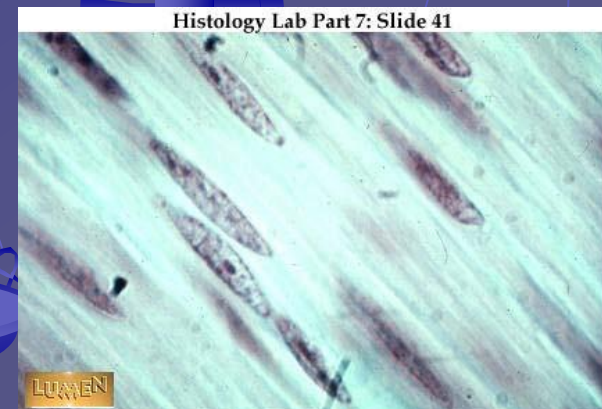
Семейный прогрессирующий субкортикальный глиоз



ПРИОННЫЕ ЗАБОЛЕВАНИЯ

Болезнь Крейтцфельда-Якоба

Поражается преимущественно кора больших полушарий и мозжечка, наблюдается гибель нейронов. Признаком воспаления мозга не наблюдается. Заболевание развивается у лиц среднего и пожилого возраста. В 10% случаев описаны семейные случаи болезни. В продромальном периоде - общая слабость, плохой аппетит, нарушения сна. Через несколько недель появляются расстройства поведения, дезориентация в месте и времени, деменция, присоединяются мозжечковые и зрительные нарушения. Характерны диффузные миоклонии. Сопор. Кома.



Принципы лекарственного лечения неврологических заболеваний

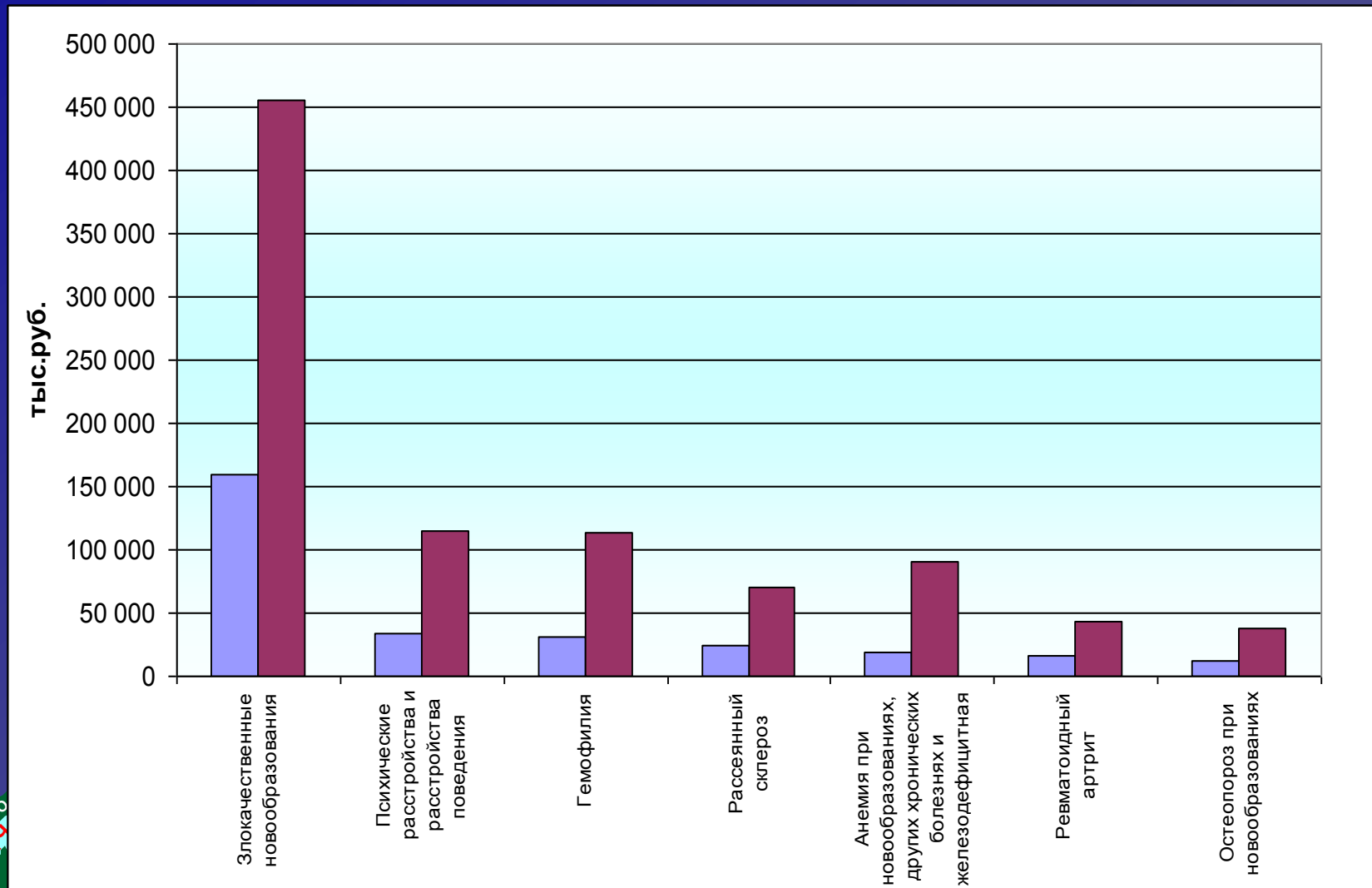
ЛС
базисной терапии
доказано влияют
на течение и прогноз
заболевания
Обязательны
для назначения
рекомендуются всеми
клиническими
руководствами

ЛС
симптоматической
терапии
Назначают
по потребности
для облегчения
СИМПТОМОВ

**ЛС дополнительной,
вспомогательной
терапии**
нет высокого уровня
доказательств
эффективности или имеются
более эффективные аналоги
Необязательны для назначения
Не вошли
в нозологические формуляры



Рост затрат в 2-4 раза по социально значимым заболеваниям



СПАСИБО ЗА ВНИМАНИЕ

